

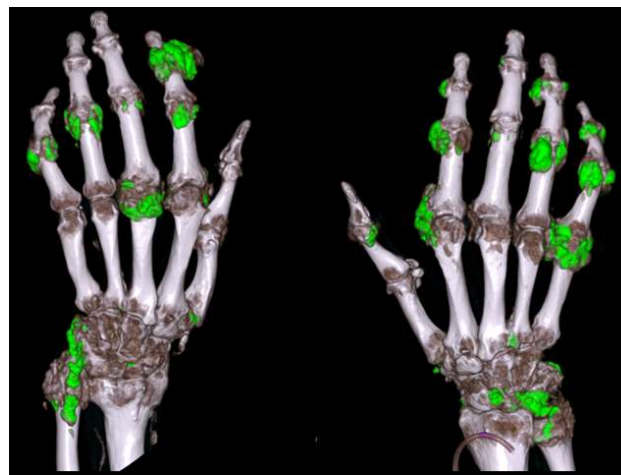
Chère Consœur,  
Cher Confrère,

Concerne: Imagerie de la goutte

Les services de Radiologie, d'Orthopédie, de Rhumatologie et de Médecine Physique et Réadaptation du CHwapi sont heureux de vous annoncer l'acquisition d'un nouveau logiciel dès janvier 2019, permettant le diagnostic non-invasif de la goutte à l'aide de l'imagerie par scanner double source.

En utilisant des caractéristiques d'atténuation spécifiques, cette technologie double source, disponible sur un de nos scanners du site de l'Union, permet de différencier les dépôts d'urate articulaires et péri-articulaires par rapport aux dépôts calciques.

Plusieurs études internationales affirment le rôle du scanner en double source comme examen complémentaire à l'échographie et la microscopie polarisante avec lesquelles les sensibilités et spécificités diffèrent légèrement (*une sélection d'articles de journaux médicaux spécialisés est accessible via le QR code ci-dessous ou via lien suivant: [https://app.sugarsync.com/iris/wf/D2211090\\_08969896\\_315630](https://app.sugarsync.com/iris/wf/D2211090_08969896_315630)*).



L'examen se fait sans aucune injection de produit de contraste.

Les reconstructions tridimensionnelles réalisées à l'aide du scanner en double source et moyennant une couleur spécifique attribuée aux cristaux d'urate, le tophus goutteux est facilement illustré, ce qui le rend en même temps facile à comprendre pour les patients (*voir l'illustration ci-dessus, avec les tophus de goutte marqués en vert*). C'est également utile pour le suivi sous traitement, sans nécessairement tenir compte des valeurs sériques et sans les contraintes d'une éventuelle variabilité inter-observateur.

./..

../..

Chez les patients atteints de goutte, des tophi goutteux subcliniques peuvent être ainsi identifiés à des stades précoces, ce qui permettra d'initier un traitement avant que des affections irréversibles ne se produisent au niveau des articulations concernées.

La dose d'irradiation se situe typiquement en dessous de 1 mSv, ce qui est inférieur à la dose effective de radiation naturelle et bien en dessous des seuils sous lesquels aucune évidence pour un risque de malignité radio-induite n'a été mise en évidence (100-200 mSv).

Dans ce but, le patient portant une demande de scanner avec comme indication "recherche de goutte" sera adressé sur le site Union.

Avec nos salutations distinguées,

Amandine POULAIN,  
Service de Médecine Physique  
et Réadaptation

Pierre BASTIEN,  
Service de Rhumatologie

Aleid RUIJS,  
Service d'Orthopédie

Bernard PILET,  
Service de Radiologie

Centre Hospitalier de Wallonie picarde - CHwapi | Association Sans But Lucratif

Siège social : 9, avenue Delmée - 7500 Tournai | Tél. : 069/333 111 | Fax : 069/258 015 | N° entreprise : 0876.107.364

📍 JMC

80, ch. de Saint-Amand - 7500 Tournai  
Tél. : 069/333 111 | Fax : 069/227 705

📍 NOTRE-DAME

9, av. Delmée - 7500 Tournai  
Tél. : 069/333 111 | Fax : 069/258 015

📍 UNION

51, rue des Sports - 7500 Tournai  
Tél. : 069/333 111 | Fax : 069/331 070

📍 Centre de Consultations de PÉRUWELZ

11, rue de Sondeville - 7600 Péruwelz  
Tél. : 069/333 111 | Fax : 069/779 224



acteur de  
l'eurométropole  
de la région de  
Tournai

[www.chwapi.be](http://www.chwapi.be)