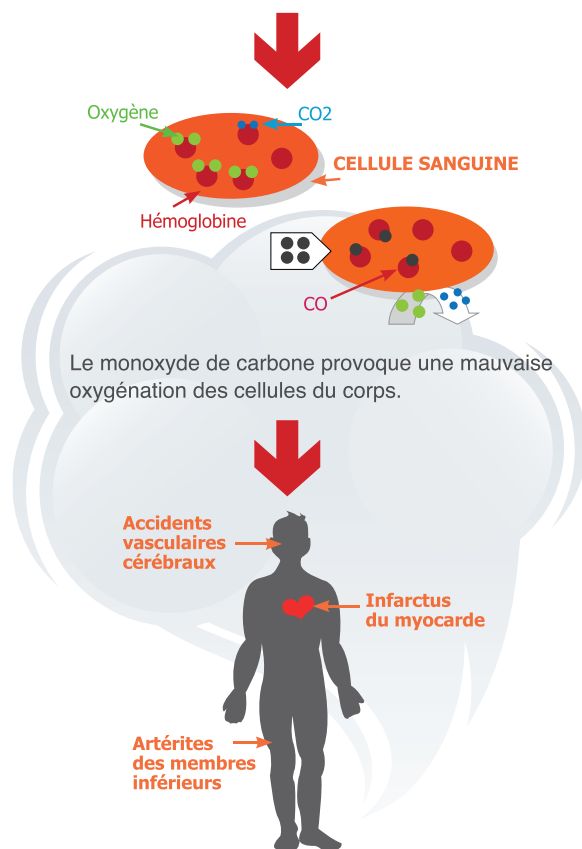


Impact du monoxyde de carbone sur votre santé

Le monoxyde de carbone (CO) que vous inhalez lorsque vous fumez prend la place de l'oxygène dans votre sang.

MONOXYDE DE CARBONE (CO)



- » votre corps est moins bien oxygéné ;
- » vos capacités de récupération diminuent ;
- » vos muscles sont moins performants ;
- » votre tension artérielle augmente de façon inadaptée à l'effort.

Vous souhaitez diminuer ou arrêter votre consommation de tabac et/ou de cannabis ?

Y réfléchir ou en discuter librement ?

Votre médecin traitant est le premier interlocuteur de choix.

Si vous souhaitez arrêter de fumer pendant votre hospitalisation, parlez-en avec le personnel infirmier de votre service dès votre arrivée. Des mesures et des aides vous seront proposées afin de vous aider à concrétiser votre décision.

Prenez rendez-vous :
069 / 333 000



Centre Hospitalier
de Wallonie picarde -
CHwapi ASBL

E.R. : Didier DELVAL Siège social :
9, avenue Delmée - 7500 Tournai
N° ent. : 0876.107.364

Tél. : 069/333 111
Fax : 069/258 015

www.chwapi.be | f | in | @ | d

Avril 2023

© Crédit photo : AdobeStock
Ne pas jeter sur la voie publique



Votre avis
nous intéresse

Votre coeur et vos artères sont les premiers à souffrir du tabagisme



Centre d'accompagnement
au sevrage tabagique
www.chwapi.be



Les facteurs de risque cardio-vasculaire du tabac

› CHOLESTÉROL

Fumer fait baisser le bon cholestérol (HDL), ce qui augmente proportionnellement le mauvais cholestérol (LDL). Le tabac majore le risque propre lié au cholestérol.

› HYPERTENSION

Le tabagisme entraîne une augmentation de la tension artérielle.

› DIABÈTE

Fumer augmente le risque de diabète et l'apparition de complications (reins, cœur, pieds, yeux). Fumer diminue l'efficacité de l'insuline et des traitements.

› COMPLICATIONS CARDIAQUES

Les infarctus du myocarde, les troubles du rythme cardiaque, les spasmes des artères (rétrécissement brutal) et les accidents ischémiques (arrêt ou insuffisance de la circulation du sang dans un tissu ou un organe) sont significativement plus fréquents chez le fumeur.

› ACCIDENTS VASCULAIRES CÉRÉBRAUX (AVC)

Un fumeur a 20 fois plus de risques d'être victime d'accidents vasculaires cérébraux.

› CANNABIS & LÉSIONS ARTÉRIELLES

Les fumeurs de cannabis présentent plus de risques de développer des accidents artériels précoces en raison d'une exposition plus importante au monoxyde de carbone (CO). Tabac et cannabis augmentent les chances de contracter la maladie de Buerger (artérite inflammatoire), et le risque de nécrose des extrémités des membres.

› DES RISQUES PARTICULIERS CHEZ LA FEMME

→ CONTRACEPTION

L'association tabac - pilule contraceptive multiplie par 10 le risque d'infarctus du myocarde.

→ SYSTÈME HORMONAL

Le tabac annule la protection naturelle contre les maladies cardio-vasculaires dont la femme bénéficie jusqu'à la ménopause.

→ AVANT PENDANT ET APRÈS LA GROSSESSE

Fumer pendant la grossesse est non seulement nocif pour le fœtus, mais est aussi néfaste pour la santé future de l'enfant, sa fécondité et son espérance de vie. Pour votre santé, et celle de votre enfant, évitez également le tabagisme passif.



Pourquoi arrêter de fumer avant une intervention chirurgicale ?

Fumer avant une intervention chirurgicale

- ➔ augmente les risques de complication durant l'anesthésie et d'infection postopératoire
- ➔ diminue le processus de cicatrisation.

Plus tôt le patient arrêtera de fumer, moins il aura de risques de complication.

Arrêter de fumer ...

6 à 8 semaines avant l'intervention chirurgicale

- ➔ disparition des risques de complications chirurgicales provoquées par le tabagisme.

3 à 4 semaines avant l'intervention chirurgicale

- ➔ Limitation des risques de complication(s) chirurgicale(s).

1 à 2 journées avant l'intervention chirurgicale

- ➔ Bénéfice plus faible, mais meilleure oxygénation grâce à la baisse du monoxyde de carbone.

Arrêt du tabac plusieurs semaines après l'intervention

- ➔ Meilleure cicatrisation si l'arrêt se poursuit 2 à 4 semaines après l'intervention, et meilleure consolidation osseuse si l'arrêt se poursuit durant 4 mois.

